

ASTUCIA!

¿Cómo se puede distinguir entre una placa o bloque de PCR de 96 pocillos estándar y low profile?

Las placas PCR con faldón son siempre low profile, a diferencia las placas sin faldón o con semi faldón que existen en ambos formatos.

	Volumen de trabajo	Volumen total del pocillo	Altura de pocillo
Perfil estándar	0,2 ml	0,3 ml	Aprox. 20 mm
Low profile (fast)	0,1 ml	0,2 ml	Aprox. 15 mm

Placas PCR 96 pocillos

MULTI



Placas de 96 pocillos de pared fina de polipropileno, para su uso en todo tipo de termociclador.

- Rejilla alfanumérica impresa
- Rígido, resistente al calor
- Modelos con faldón low profile o sin faldón ultra plana

Compatibilidad	Placa ultra-Plate sin faldón		Placa con faldón low profile	
	1	6	1	6
Color	Ref.	€ 25 unid.	Ref.	€ 25 unid.
Natural	021970	NC -	023080	NC -
Natural - 100 unid.	026190	NC -	02844	NC -
Azul	021990	NC -	023100	NC -
Amarillo	022010	NC -	023120	NC -
Rojo	021980	NC -	023090	NC -
Verde	022000	NC -	023110	NC -
Violeta	022170	NC -	-	-
Negro	037860	NC -	037360	NC -
Blanco	037870	NC -	037370	NC -

Accesorios

Ref.	Descripción	Unid./caja	€/cartón
106570B	Película de aluminio para sellado	100	NC -

Placas PCR 96 pocillos semi-faldón para ABI

MULTI



Para termocicladores ABI y analizadores de ADN.

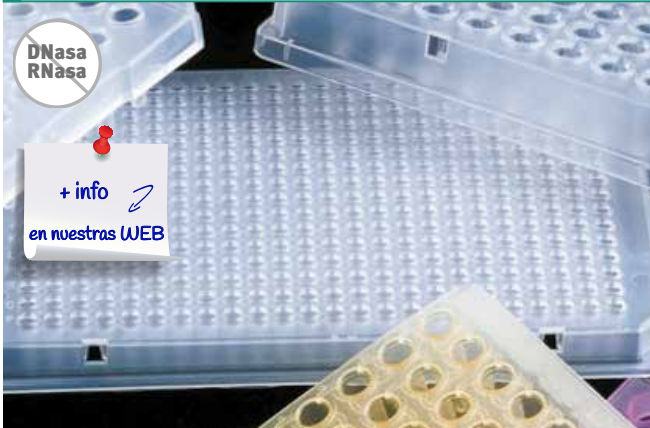
- Lado cortado para facilitar la orientación de la placa
- Marcaje de pocillos mediante impresión alfanumérica en negro
- Borde elevado alrededor de la placa para una mejor superposición de las placas
- Con semifaldón que ofrece una superficie de marcaje y una manipulación fácil para los robots

Color	Natural	Rojo	Azul	Verde	Amarillo	Violeta	Negro	Blanco	Natural*
Compatibilidad	3								
Ref.	035800	035820	035840	035810	035830	035850	037380	037390	035900*
€ 25 unid.	NC -	NC -	NC -	NC -	NC -	NC -	NC -	NC -	NC -

* Precio por los 4 x 25

Placa PCR 384 pocillos ultra-Plate

M_μTI



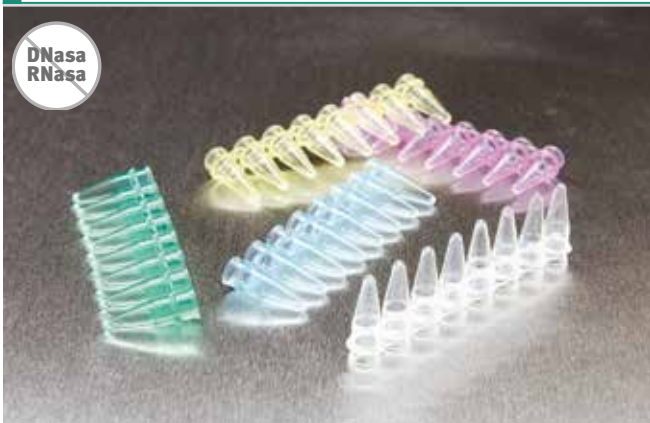
Placa de polipropileno rígido de 384 pocillos para PCR. Compatible con ABI 3700 y ABI 3730.

- Índice alfanumérico impreso en negro
- Volumen total de cada pocillo : 40 μ l
- Volumen de trabajo de cada pocillo : 25 μ l
- Autoclavable

Color	Natural	Rojo	Azul	Verde	Amarillo	Negro	Blanco	€ / 50 unid.
Compatibilidad	7							
Ref.	039620	037910	037920	037930	037940	037970	037980	NC -

Microtubos 0,2 ml en tiras

M_μTI

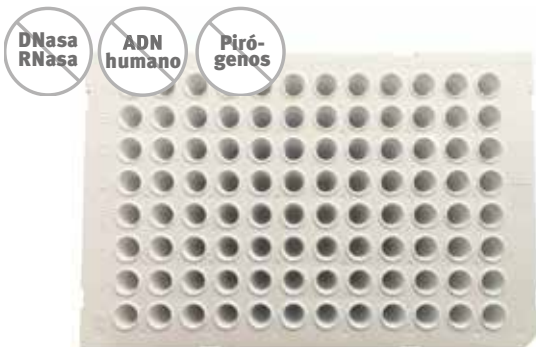


- Pared extrafina, en tiras de 8
- Fácil de cortar en tubos individuales
- Marcado numérico en cada tubo

Estéril	Natural	Rojo	Azul	Verde	Amarillo	Unid./ caja	€/ caja
Microtubos + tapón abombado en tiras de 8							
No	116380	114430	116400	116410	116420	250 x 8	NC -
Microtubos + tapón abombado en tiras de 8							
Sí	116280	116290	116300	116310	-	120 x 8	NC -
Microtubos en tiras de 8 (sin tapón)							
No	138790	-	-	-	-	250 x 8	NC -
Tapones abombados en tiras de 8							
No	038780	-	-	-	-	250 x 8	NC -
Tapones planos ópticos (PCR cuantitativa) en tiras de 8							
No	037990	-	-	-	-	250 x 8	NC -

Placa PCR 96 pocillos low profile semi-faldón blanca FastGene

ClearLine



- Pared ultrafina y uniforme para una excelente transferencia de calor y resultados óptimos
- Fabricado con polipropileno ultrapuro
- Placa compatible con ABI StepOne Plus, BioRad (Opticon, Opticon2, Chromo4 and CFX96), Roche (LightCycler 480 and LightCycler 96), Analytik-Jena (qTOWER 2.0 and qTOWER 2.2)
- Volumen total 0,2 ml, volumen máximo de trabajo 0,1 ml
- Código alfanumérico



Ref.	Descripción	€ / 50 unid.
257783	Placa PCR 96 pocillos low profile semi-faldón blanca FastGene	NC -



LAS PLACAS PCR RÍGIDAS

Las placas rígidas son placas PCR más rígidas que las placas PCR convencionales de polipropileno. Existen diferentes tipos en función de cómo se obtenga esta propiedad.

Generalmente, es el material del marco de la placa el que le confiere su rigidez. En la mayoría de los casos, se trata de un marco de policarbonato (Framestar de 4Titude (Azenta), Solidframe de Clearline, Twintec de Eppendorf o Armadillo de Thermo Scientific), pero también puede ser de otro material, como el biocompuesto B-frame de Arvensis, fabricado con un 50% de fibras vegetales. Bioplastics ofrece placas rígidas que son 100% polipropileno, por lo que pueden reciclarse en función de cómo se utilicen. La rigidez reside entonces en la adición de refuerzos estructurales.

Las principales ventajas de las placas rígidas son que son fáciles de agarrar para los robots y son más resistentes a la torsión y la deformación durante los repetidos cambios de temperatura que se producen durante la amplificación de la PCR.

Esto limita los posibles problemas de evaporación durante una PCR, que altera la reacción ya que las concentraciones de reactivo variarán de un pocillo a otro y con el tiempo. Los resultados obtenidos se falsean y habrá que repetir la manipulación, con el consiguiente coste adicional y pérdida de tiempo.

Por lo tanto, estas placas de alta calidad son preferibles si :

- Se utilizan con robots o autómatas de dispensación
- Ha observado ya la evaporación con sus placas habituales
- Si sus muestras o reactivos son valiosos y quiere evitar cualquier riesgo de evaporación

Placas PCR bi-bicomponentes SolidFrame

- Placas de calidad superior para todas las aplicaciones de PCR y qPCR
- Marco rígido de policarbonato
- La rigidez de las placas evita la deformación por la temperatura y el riesgo de evaporación por pérdida de estanqueidad con la película
- Ideal para la manipulación con robots
- Pocillos de polipropileno virgen de grado médico de paredes ultrafinas para una óptima transferencia de temperatura
- Modelo pocillos blancos HS (alta sensibilidad) para mejorar la detección de muestras de baja abundancia



Placas 384 pocillos

Color del marco	Color de pocillos	Faldón	Compatibilidad	Ref.	€
Negro	Natural	Con faldón	7	257306	NC -
Negro	Blanco	Con faldón	8	257307	NC -
Blanco	Blanco	Con faldón	8	257313	NC -

Placas 96 pocillos

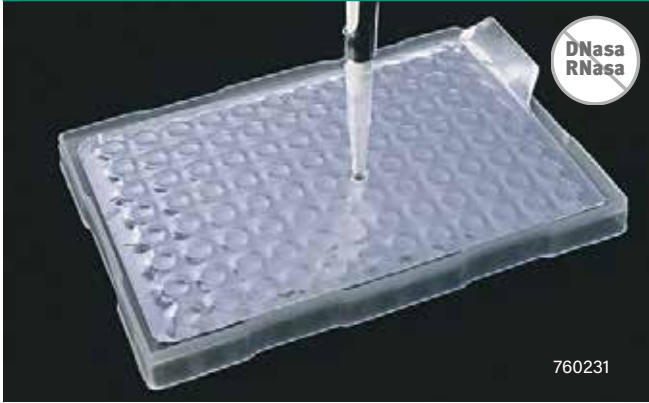
Color del marco	Color de pocillos	Faldón	Estilo	Compatibilidad	Ref.	€
Perfil estándar (0,2 ml)						
Natural	Natural	Semi-faldón	ABI	4	257301	NC -
Natural	Blanco	Semi-faldón	ABI		257302	NC -
Natural	Natural	Semi-faldón	Universal	2	257298	NC -
Natural	Blanco	Semi-faldón	Universal		257299	NC -
Natural	Blanco alta sensibilidad	Semi-faldón	Universal		257300	NC -
Low profile (0,1 ml)						
Blanco	Blanco	Semi-faldón	Roche	5	257311	NC -
Blanco	Blanco alta sensibilidad	Semi-faldón	Roche		257312	NC -
Natural	Natural	Semi-faldón	Roche	5	257296	NC -
Natural	Blanco	Semi-faldón	Roche		257297	NC -
Blanco	Natural	Con faldón	Estándar	6	257308	NC -
Blanco	Blanco	Con faldón	Estándar		257309	NC -
Blanco	Blanco alta sensibilidad	Con faldón	Estándar	6	257310	NC -
Negro	Natural	Con faldón	Estándar		257303	NC -
Negro	Blanco	Con faldón	Estándar		257304	NC -
Negro	Blanco alta sensibilidad	Con faldón	Estándar		257305	NC -



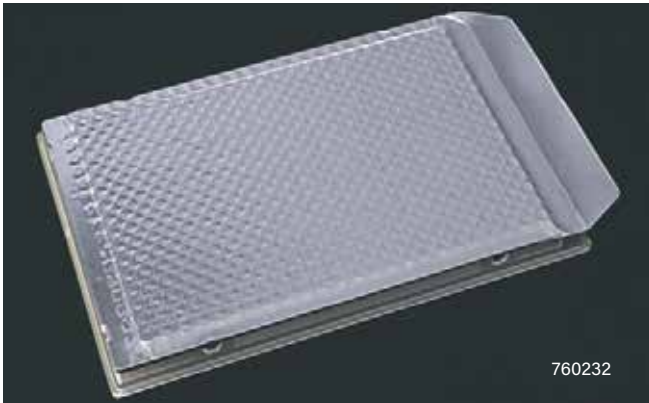


Películas AlumaSeal 96® y AlumaSeal 384®

ClearLine



760231



760232

Aplicaciones: PCR, almacenamiento a largo plazo

- De aluminio de 38,1 µm
- Temperatura de uso: - 80 °C a +120 °C
- Con una lengüeta
- Perforables
- Opacas
- Estanqueidad reforzada para placas de 96 pocillos

Ref.	Descripción	Dimensiones (mm)	Unid./caja	€/caja
760231	Película AlumaSeal 96® ClearLine® para placa 96 sin faldón	117,5 x 77,8	100	NC -
760232	Película AlumaSeal 384® ClearLine® para placa 384 pocillos ó Deepwell	123,8 x 82,6	100	NC -



Películas eXTReMe™ Seal

ClearLine

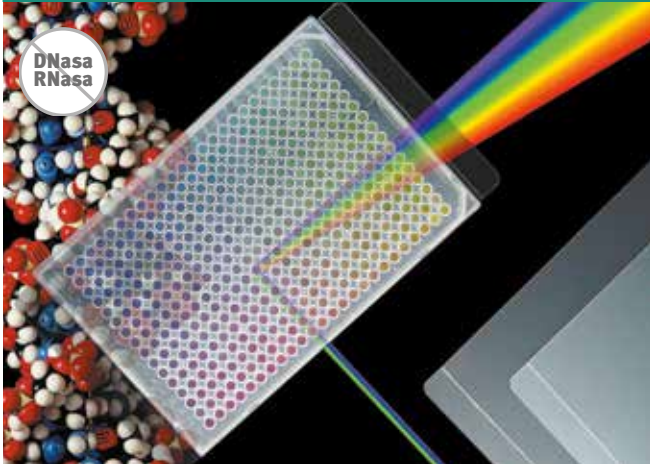


- Aplicaciones: PCR
- De poliéster de 50,8 µm
- Temperatura de funcionamiento : -20 °C a 120 °C
- Con dos lengüetas desmontables
- Transparentes
- Adhesivo fuerte para minimizar la evaporación
- No dejan residuos

Ref.	Descripción	Dim. (mm)	Unid./caja	€/cartón
765267	Película eXTReMe™ Seal ClearLine® para placa sin faldón	118,1 x 78,3	100	NC -
765276	Película eXTReMe™ Seal Large ClearLine® para placa con semi-faldón y con faldón	121,9 x 81,5	100	NC -

Películas ThermalSeal® RT2™ y RT2RR™

ClearLine



- Aplicación: qPCR
- De poliéster de 50,8 µm
- Temperatura de funcionamiento : -40 °C a +120 °C
- Con dos lengüetas desmontables
- Ópticamente claro, baja autofluorescencia
- Películas de calidad óptica superior con excelente adherencia

Ref.	Descripción	Dimensiones (mm)	Unid./caja	€/cartón
760236	Película ThermalSeal® RT2RR™ ClearLine® para placas sin faldón	118,1 x 77,8	100	NC -
760208	Película ThermalSeal® RT2™ ClearLine® para placas con faldón o semi faldón	121,9 x 79,4	100	NC -



Películas ThermalSeal® RTS™

ClearLine



- Aplicaciones: qPCR, almacenamiento a largo plazo, cristalografía y HLPC
- En poliofiln de 50,8 µm
- Temperatura de funcionamiento : -80 °C a +105 °C
- Para todos los tipos de placas
- Dimensiones sin pestaña: 116,2 x 78,3 mm
- Con dos lengüetas desmontables (excepto el rollo de película)
- Ópticamente claro, baja autofluorescencia
- Buena resistencia química
- El adhesivo de silicona se libera sólo cuando se aplica presión para una adhesión perfecta sin interferencias con la muestra

Ref.	Descripción	Unid./caja	€/cartón
765246	Película ThermalSeal® RTS™ ClearLine®	100	NC -
765279	Película ThermalSeal® RTS™ ClearLine®	25	NC -
765265	Película ThermalSeal® RTS™ ClearLine® estéril	100	NC -
765249	Película ThermalSeal® RTS™ ClearLine® en rollo de 65 m	1	NC -

Accesorio

Ref.	Descripción	€
760233	Aplicador	NC -

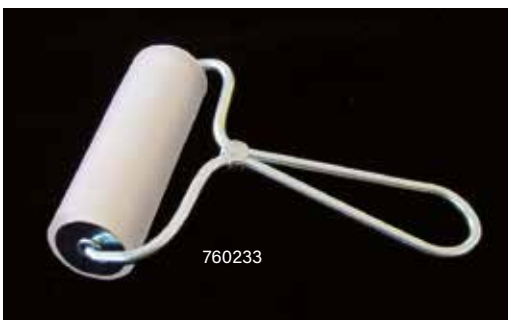


TABLA DE COMPATIBILIDAD DE PLACAS

		Tipo de placa		
		Grupo de compatibilidad		
Marca	Formato de bloque	Modelo		
ABI / Life technologies / Thermo Fisher scientific	96	3100, 3130XL, 3500, 3500XL, 3730, 3730XL		
		7000, 7300, 7500, 7700, 7900 HT		
		7900 HT		
		7500, 7900, 7900HT (fast block)		
		GeneAmp 2700, 2720		
		GeneAmp 9600		
		GeneAmp 9700		
		GeneAmp 9800 (fast block)		
		ProFlex		
		QuantStudio 3, 5, 6, 7, 12K, ViiA7 (standard block)		
		QuantStudio 3, 5, 6, 7, 12K, ViiA7 (fast block)		
		SimpliAmp		
		StepOne Plus		
		Veriti bloc 96 0,2 ml		
		Veriti bloc 96 fast 0,1 ml		
Agilent	384	3100, 3130XL, 3500, 3500XL, 3730, 3730XL		
		GeneAmp 9700, Veriti, Proflex, Multiblock system		
		QuantStudio 5, 6, 7, 12K, ViiA7, 7900 HT FAST		
Agilent	96	Veriti 384-well		
		AriaMx qPCR System		
		Mx3000P, Mx3005P		
Analytic Jena / Biometra	96	Mx4000		
		Robocycler Gradient (Stratagen)		
		Surecyclers 8800		
Analytic Jena / Biometra	384	Surecyclers 8800		
		Flexcycler2, T1 Thermocycler, T Gradient, T One, T Advanced, T Professional series, T robot 96, SpeedCycler2 SP, SPR		
		qTOWER3 (G, touch), Toptical		
Axygen	96	Flexcycler2, T1 Thermocycler, Tadvanced, TProfessional, Trobot, Qtower		
		MaxyGene II		
Benchmark	96	TC9639		
		GeneExplorer 96		
Bioer	96	GeneTouch 96		
		LifeEo		
		Lifetouch		
		Quantgene 9600		
		Bioer	384	GeneTouch 384
				C1000, C1000 Touch, S1000
				CFX Connect, CFX96, CFX96 Touch
				CFX96 Touch Deep Well
				Chromo4
				DNA Engine Opticon and Opticon 2
Bio-Rad / MJ research	96	DNA Engine, DNA Engine Tetrad, Tetrad 2, DNA Engine Dyad, Dyad Disciple		
		iCycler		
		MyCycler		
		MylQ, iCycler, IQ, IQ 4, IQ 5		
		Personal, PTC100, 200, 220, 221, 225, 240		
		T100		
		Bio-Rad / MJ research	384	C1000, C1000 Touch, S1000
				CFX384, CFX384 Touch
				DNA Engine, Tetrad, Tetrad 2, Dyad, Dyad Disciple
				PTC200, 220, 221, 225, 240
Blue-ray	96	TurboCycler 2		
		TurboCycler lite		
		TurboQ		
Eppendorf	96	MasterCycler Pro, Pro S, nexus, nexus gradient, nexus SX1, nexus GSX1		
		Mastercycler X50		
Eppendorf	384	MasterCycler ep 384 / Pro 384		
		LC96, LC480		
Roche	384	Roche384		
Sansure	96	SLAN-96S		
Sensoquest	96	Labcycler bloque aluminio 96 pocillos		
		Labcycler bloque plata 96 pocillos		
Sensoquest	384	Labcycler bloque 384		
		Dice touch, Gradient		
Takara	96	Prime, PrimeG, Prime Elite, Prime Elite Satellite, PCRmax Alpha cycler 1, 2, 4		
		TC-412		
Techne	96	TC-512, Genius, Genius Quad, Touchgene, Touchgene Gradient, Flexigene		
		TC-PLUS		
		PCRmax Alpha cycler 1, 2, 4		
Techne	384	Prime, PrimeG, Prime Elite, Prime Elite Satellite		
		TC412, TC512, Genius, Genius Quad, Flexigene		

