

4bases



>> PANEL DE CRIBADO BRaCA – CÁNCER DE MAMA Y OVARIO

El panel de cribado BRaCA es un kit para el análisis de la región codificante de los genes **BRCA1, BRCA2 y TP53** responsables del cáncer de mama y ovario mediante NGS. El kit está validado para el cribado de mutaciones somáticas (SNP, indels) y análisis de la línea germinal (SNP, indels, CNV) de ADN extraído de tejidos tumorales (frescos, congelados o FFPE) o de otros tejidos (sangre u otros).

El kit de cribado BRaCA contiene todos los reactivos necesarios para la preparación de una librería bidireccional de amplicones diseñada para el análisis NGS utilizando secuenciadores Illumina o Ion Torrent.

CARACTERÍSTICAS

Genes diana	BRCA1, BRCA2, TP53
Número de pools	3
Tamaño del panel	26 kb
Input	20 ng
Cobertura	Exones de codificación completa más regiones de relleno (> 20 pb)
Cuantificación de la librería	Qubit, Bionalyzer, Fragment Analyser, or Normalase
Certificación CE-IVD	Si
Secuenciadores compatibles	ISeq100, MiniSeq, MiSeq, NextSeq (Illumina) PGM, S5, Proton (Ion Torrent)

MUESTRAS/REACCIÓN*

	GERMLINE	SOMATIC
MiSeq Nano Kit v2 (300-cycles)	6	1
Nano Kit v2 (500-cycles)	6	1
Micro Kit v2 (300-cycles)	28	2
Kit v2 (300-cycles)	>96	10
Kit v2 (500-cycles)	>96	10
Kit v3 (600-cycles)	>96	17
MiniSeq Mid Output Kit (300-cycles)	57	5
High Output Kit (300-cycles)	>96	17
iSeq 100 i1 Kit (300-cycles)	28	2
NextSeq 550 Mid-Output Kit	>384	94
High-Output Kit	>384	>96
Ion 314™ Chip	4	0
Ion 316™ Chip	18	1
Ion 318™ Chip/Ion 520™ Chip	35	2
Ion 530™ Chip	>96	9
Ion PI™ Chip/ Ion 540™ Chip	>384	34

*El número máximo de muestras por cartucho/chip estimado asumiendo una profundidad promedio de 300x para la línea germinal y 5000x para somática

>> INFORMACIÓN DE COMPRA

Descripción	Referencia	rxns
BRaCA screen CE-IVD	75S2000-16	16
	75S2000-48	48
BRaCA screen RUO	75R2000-16	16
	75R2000-48	48

Análisis de datos - debe solicitarse vinculado a un kit.

Smartseq data analysis	75AS01-16	16
	75AS01-48	48
Varsome data analysis	75AS02-16	16
	75AS02-48	48

DD Biolab

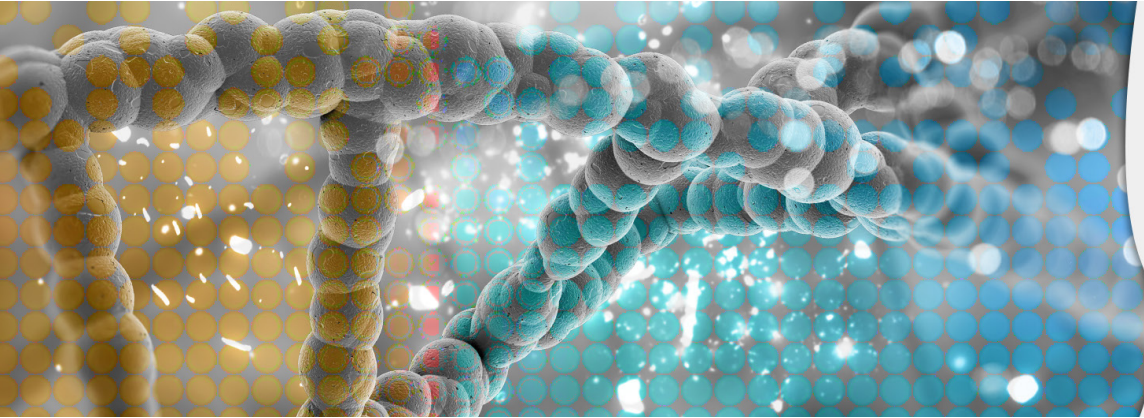
CONSUMIBLES E INSTRUMENTACIÓN PARA LABORATORIO



+34 902 333 31

ddbiolab@ddbiolab.com

www.ddbiolab.com



>> PANEL DE CRIBADO HEVA – CÁNCER DE MAMA, OVARIO Y POLIPOSIS

El panel de cribado HEVA es un kit para el análisis de la región codificante de los genes implicados en cáncer de mama y ovario y poliposis mediante NGS. El kit está validado para el análisis de las mutaciones en línea germinal (SNP, indels, CNV) de ADN extraído de tejidos corporales (sangre u otros).

Contiene todos los reactivos necesarios para la preparación de una librería bidireccional específica de amplicones diseñada para el análisis NGS utilizando secuenciadores Illumina o Ion Torrent.

CARACTERÍSTICAS	
Genes diana	TM, APC, BARD1, BRCA1, BRCA2, BRIP1, CDH1, CHEK2, EPCAM, MLH1, MSH2, MSH6, MUTYH, NBN, PALB2, PMS2, PTEN, RAD50, RAD51C, RAD51D, STK11, TP53
Número de pools	3
Tamaño del panel	145 kb
Input	20 ng
Cobertura	Exones de codificación completa más regiones de relleno (> 20 pb)
Certificación CE-IVD	Si
Secuenciadores compatibles	MiSeq (Illumina) PGM, S5 (Ion Torrent)

MUESTRAS/REACCIÓN*	GERMLINE
MiSeq Nano Kit v2 (500-cycles)	2
Kit v2 (500-cycles)	47
Kit v3 (600-cycles)	80
Ion 314™ Chip	1
Ion 316™ Chip	4
Ion 318™ Chip/Ion 520™ Chip	7
Ion 530™ Chip	27
Ion PI™ Chip/ Ion 540™ Chip	>96

*El número máximo de muestras por cartucho/chip estimado asumiendo una profundidad promedio de 300x para la línea germinal y 5000x para somática

>> INFORMACIÓN DE COMPRA

Descripción	Referencia	rxns
HEVA screen CE-IVD	75S2010-16	16
	75S2010-48	48
HEVA screen RUO	75R2010-16	16
	75R2010-48	48
Análisis de datos - debe solicitarse vinculado a un kit.		
Smartseq data analysis	75AS01-16	16
	75AS01-48	48
Varsome data analysis	75AS02-16	16
	75AS02-48	48

DD Biolab
CONSUMIBLES E INSTRUMENTACIÓN PARA LABORATORIO



+34 902 333 31

ddbiolab@ddbiolab.com

www.ddbiolab.com