

EC (caldo)

Para la detección y el recuento de coliformes en el agua y los alimentos según la norma ISO 11133 / ISO 7251.

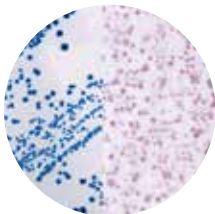
- Almacenamiento: 2 - 25 °C
- Incubación: 44 ± 1 °C durante 24 ± 2 - 48 ± 2 h

Ref.	Descripción	Cant.	€
777240	Medio deshidratado para caldo EC - Condalab	500 g	NC -

E.coli coliforme (agar cromogénico)

Medio para la detección de E.coli y otros coliformes en el agua (filtración por membrana) y muestras de alimentos.

- Almacenamiento: 2 - 25 °C
- Incubación: 35 °C ± 2 °C durante 18 - 24 h

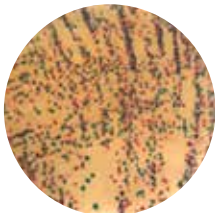


Ref.	Descripción	Cant.	€
777238	Medio de agar cromogénico para la detección de E.coli y coliformes - Condalab	500 g	NC -

E.coli Enterobacterias (agar cromogénico)

Medio cromogénico para la detección simultánea de E. coli y enterobacterias en la industria alimentaria.

- Almacenamiento: 2 °C - 8 °C
- Incubación: 35 °C ± 2 °C durante 18 - 24 h



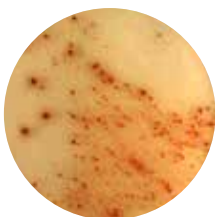
E.coli: colonias azul oscuro - azul-verde
Enterobacterias: colonias magenta

Ref.	Descripción	Cant.	€
777916	Medio cromogénico agar para E.coli - Enterobacterias - Condalab	500 g	NC -

E.coli O157 (agar cromogénico)

Medio selectivo para la detección de E.coli O157:H7 en industrias.

- Almacenamiento: 2 °C - 8 °C
- Incubación: 35 °C ± 2 °C durante 18 - 24 h



Ref.	Descripción	Cant.	€
777836	Medio base cromogénico para detección E.coli O157:H7 - Condalab	500 g	NC -

Suplemento

- Cefixima telurita. Para reconstituir en 5 ml de agua destilada estéril

Ref.	Descripción	Cant.	€
777771	Suplemento de cefixima telurita - Condalab	10 frascos para 500 ml	NC -

EE (caldo)

Para la detección y recuento de enterobacterias por el método MPN.

- Almacenamiento: 2 - 8 °C
- Incubación: 37 ± 1 °C durante 24 ± 2 h

Ref.	Descripción	Cant.	€
777241	Medio deshidratado caldo EE (según ISO 21528-1:2005) - Condalab	500 g	NC -

Elliker (caldo)

Para el cultivo de estreptococos y lactobacilos en productos lácteos.

- Almacenamiento: 2 - 25 °C
- Incubación: 32 ± 2 °C durante 18 - 48 h, excepto la incubación de streptococcus cremoris a 30 ± 2 °C

Ref.	Descripción	Cant.	€
777242	Medio deshidratado para caldo Elliker - Condalab	500 g	NC -

Endo (caldo)

Para la identificación de enterobacterias.

- Almacenamiento: 2 - 25 °C
- Incubación: 35 °C ± 2 °C durante 24 h ± 2 h

Ref.	Descripción	Cant.	€
778426	Medio deshidratado caldo Endo - Condalab	500 g	NC -

Suplementos

- Etanol (20 ml)
- Fucsina básica

Ref.	Descripción	Cant.	€
4146012-CER	Etanol - RPE para análisis	1 litro	NC -
452842-CER	Fucsina básica - RPE para análisis	25 g	NC -

Endo (agar)

Para la determinación de coliformes en agua, productos lácteos y alimentos en general.

- Almacenamiento: 8 - 15 °C
- Incubación: 35 °C ± 2 °C durante 18 - 24 h



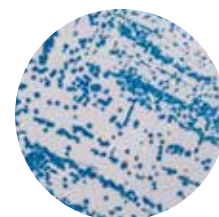
Escherichia coli

Ref.	Descripción	Cant.	€
777243	Medio deshidratado agar Endo - Condalab	500 g	NC -

Enterobacter sakazakii (agar cromogénico)

Para la presunción y el aislamiento de Enterobacter sakazakii.

- Almacenamiento: 8 - 15 °C
- Incubación: 44 °C durante 24 h



Colonias verdes /azules: E. sakazakii
Colonias rojas/incoloras: E. coli

Ref.	Descripción	Cant.	€
777838	Medio deshidratado para agar cromogénico Enterobacter sakazakii - Condalab	500 g	NC -